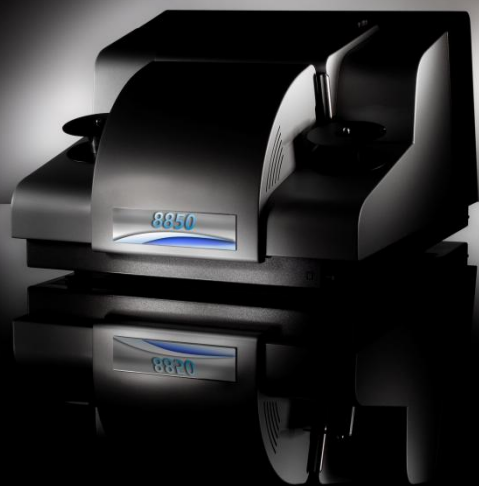


！新世代！高品質マイクロフィルムスキャナ

8800シリーズ ロールフィルムスキャナ



■高画質

●12ビット、8,192ピクセルの最新鋭CCDの採用により物理解像度が大幅にUP！（※従来品:7,500ピクセル）

●新設計レンズ及び光学パスによる、より高品質な画質を達成！

■高速画像転送

●新方式インターフェイスの採用によりデータ転送速度が約1.8倍にUP！（※48MB/s→85MB/s）

●高解像度設定時のグレースケールスキャン速度が大幅にUP！

■新方式画像処理機能GPU

■Virtual Scanstationソフトウェアによる後処理工程の革新

■高速モデルの8850とローエンドモデルの8820をラインアップ

■新方式画像処理機能GPU！

●従来の画像処理ボードSmartScanに代わりnVIDIA製の高速グラフィックボードと新開発画像処理ソフトウェアによる革新的な画質調整を実現！



●リアルタイムプレビュー

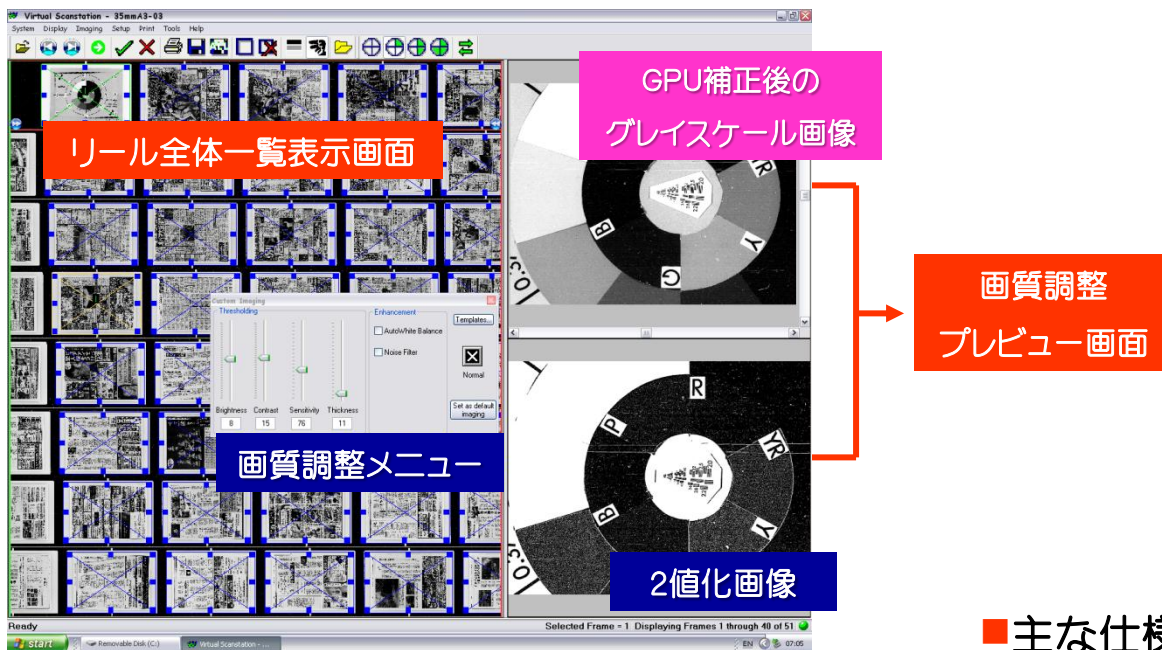
ソフトウェアによる画質調整の為、画質パラメータを変更することによりフィルムを物理的に何度も再スキャンすることなく、2値画像はもちろんグレースケール画像の画質調整も可能です。

●オートホワイトバランス

グレースケールの明るさ、コントラストの調整を自動設定で行うことが可能です。連続スキャン時には、1コマ1コマの状態毎に明るさコントラストを自動調整します。

Virtual Scanstation ソフトウェアの特長

- 従来のスキャン時のコマ切出しスキャンと異なり、ロールフィルム1本全体をグレースケールのロウデータで保存し、スキャン後処理でコマ切出しミス、スキャン画質の全体調整、コマ毎の個別調整が可能です。
- 従来の後工程での不良画像修正の為の再スキャン処理が不要になります。
- 1回のスキャンでロール全体画像とコマ切出し画像の両方の出力も可能です。



■主な仕様

モデル名	8850 ロールフィルムスキャナ	8820 ロールフィルムスキャナ
解像度	100~600dpi	
スキャンスピード	350フレーム/分 (A4/200dpi時) 175フレーム/分 (A4/400dpi時)	150フレーム/分 (A4/200dpi時) 75フレーム/分 (A4/400dpi時)
画像処理	GPU	
スプールサイズ	30m/100ft	標準装備
	300m/1,000ft	オプション
対応フィルムサイズ	16mm/35mm	
フィルム縮率	7.5X~50X (16mmスキャン時) / 7.5X~36X (35mmスキャン時)	
対応フィルム種類	16mmロール・カートリッジ/銀塩・ジアゾ/シンブラックス・デューブラックス/COM	
スキャン基本ソフトウェア	標準添付 (64bit版のみ)	
Virtual ScanStation (VSS) ソフトウェア	1ライセンス付属 (64bit版のみ)	オプション
スケール精度	±1.0%	
ファイルフォーマット	TIFF/CALS/JPEG/BMP/PDF	
外形寸法	440mm (W) × 593mm (D) × 348mm (H)	
重量	29Kg	
PCインターフェイス	PCI Express X1 (フルハイト)	
コントロールPCの推奨スペック	別途お問い合わせ下さい。	

※上記仕様は、予告無しに変更される場合があります。※記載されている各製品名は一般に各社の商標又は登録商標です。

2014.12



株式会社マイクロテック

〒108-0023 東京都港区芝浦2-3-31
第2高取ビル4階
TEL:03-3798-5661

<http://www.microteknet.com>