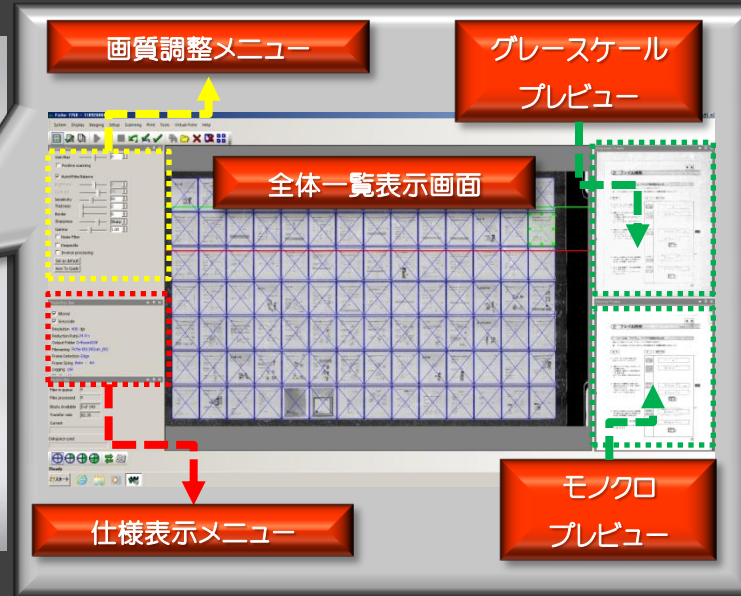


！新世代！高品質マイクロフィルムスキャナ 7700シリーズ フィッシュフィルムスキャナ



■高画質

- 12ビット、8,192ピクセルの最新鋭CCDの採用により物理解像度が大幅にUP！（※従来製品:7,500ピクセル）
- 新設計レンズ及び光学パスによる、より高品質な画質を達成！

■自動キャリブレーション機能搭載

- フィルムの形状・コマの大きさにあわせて、読み込み段数を変更しても、ボタンひとつでキャリブレーションを自動で行います。

■新方式画像処理機能GPU!

- 従来の画像処理ボードSmartScanに代わりnVIDIA社製の高速グラフィックボードと新開発画像処理ソフトウェアによる革新的な画質調整を実現！

■圧倒的な高速スキャンング!!!

- 60モード/24X/200dpi時: 25秒/シート
 - 208COM/42X/200dpi時: 33秒/シート
- ※(高速モデル7750のスピードです)

■ジャンボマイクロフィッシュにも対応可能(オプション)

- 横長の特殊な形状のフィッシュフィルムでも、オプションの専用カートリッジを使用すればスキャン可能！

■Virtual Fiche Station ソフトウェア

- 従来のスキャン時のコマ切出しスキャンと異なり、フィルム1シート全体をグレースケールのRAWデータで保存し、スキャン後処理でコマ切出しミス、スキャン画質の全体調整、コマ毎の個別調整が可能です。
- ソフトウェアによる画質調整の為、画質パラメータを変更することによりフィルムを物理的に何度も再スキャンすることなく、2値画像はもちろんグレースケール画像のリアルタイム画質調整も可能です。

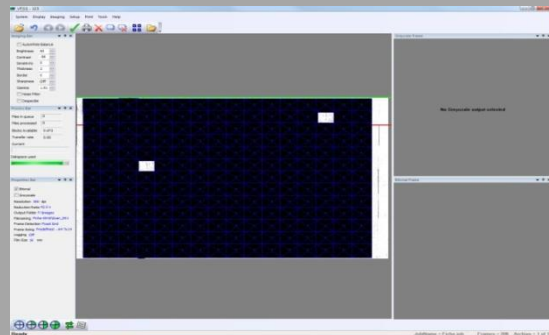
■高速モデルの7750とローエンドモデルの7720をラインアップ

- スピードとコストの両面から最適なモデルをお選び頂けます。(CCDはどちらも8,192ピクセルを採用しています。)

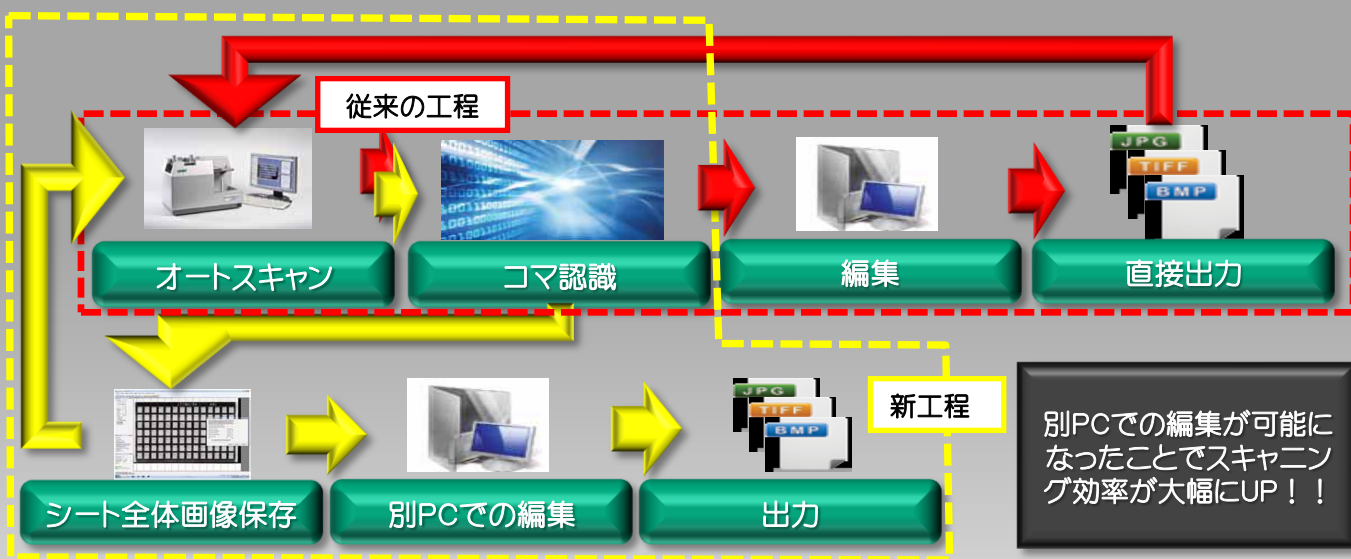
Virtual Fiche Stationソフトウェアの特長

ハイライト表示機能使用時

- 1回のスキャンでシート全体画像とコマ切出し画像の両方の出力も可能です。
- グレースケールの明るさ、コントラストの調整を1コマ1コマの状態毎に自動調整します。(オートホワイトバランス)
- サイズの違うフレームのみをハイライト表示する機能もあり調整が必要なコマの判別が容易に行えます。



Virtual Fiche Stationソフトウェアによる後処理工程の革新!



主な仕様

モデル名	7750 フィッシュフィルムスキャナ	7720 フィッシュフィルムスキャナ
解像度	100~600dpi	
画像処理	GPU	
対応フィルム種類	フィッシュ/ジャケット (148mmX105mm) ポジ・ネガフィルム/銀塩・ジアゾ/シンブルックス・デューブルックス/COM/ 縮率50倍以下の通常段・列形式フィルム/ジャンボフィッシュフィルム (※オプションカードリッジが必要です)	
スキャンスピード	178フレーム/分 (A4 200dpi時)	75フレーム/分 (A4 200dpi時)
フィルム縮率	X7.5~X50 (16mm)、 X7.5~X36 (35mm)	
カードリッジサイズ	スタンダードフィッシュカードリッジ (5枚付属)、又はジャンボフィッシュカードリッジ (オプション)	
スケール精度	±1.0%	
ファイルフォーマット	モノクロ グレースケール	TIFF (G3又はG4、シングル/マルチ) / CALS / PDF (シングル/マルチ) JPEG / BMP / JPEG2000 / RAW TIFF / PDF (シングル/マルチ)
スキャン基本ソフトウェア	標準添付 (64bit版のみ)	
Virtual Fiche Station (VFS) ソフトウェア	1ライセンス付属 (64bit版のみ)	オプション
外形寸法	570mm (W) × 360mm (D) × 471mm (H)	
電源	120V/230V、 1.0A/0.5A	
重量	36kg	
PCインターフェイス	PCI Express X1 (フルハイト)	
コントロールPCの推奨スペック	別途お問い合わせ下さい。	

※上記仕様は、予告無しに変更される場合があります。※記載されている各製品名は一般に各社の商標又は登録商標です。

2014年12月



株式会社マイクロテック

〒108-0023 東京都港区芝浦2-3-31
第2高取ビル4階
TEL:03-3798-5661

<http://microteknet.com>